





## ÉCONOMIE & SIMPLICITÉ

INSTALLATION DANS  
COULISSES EXISTANTES DE 18MM MINIMUM

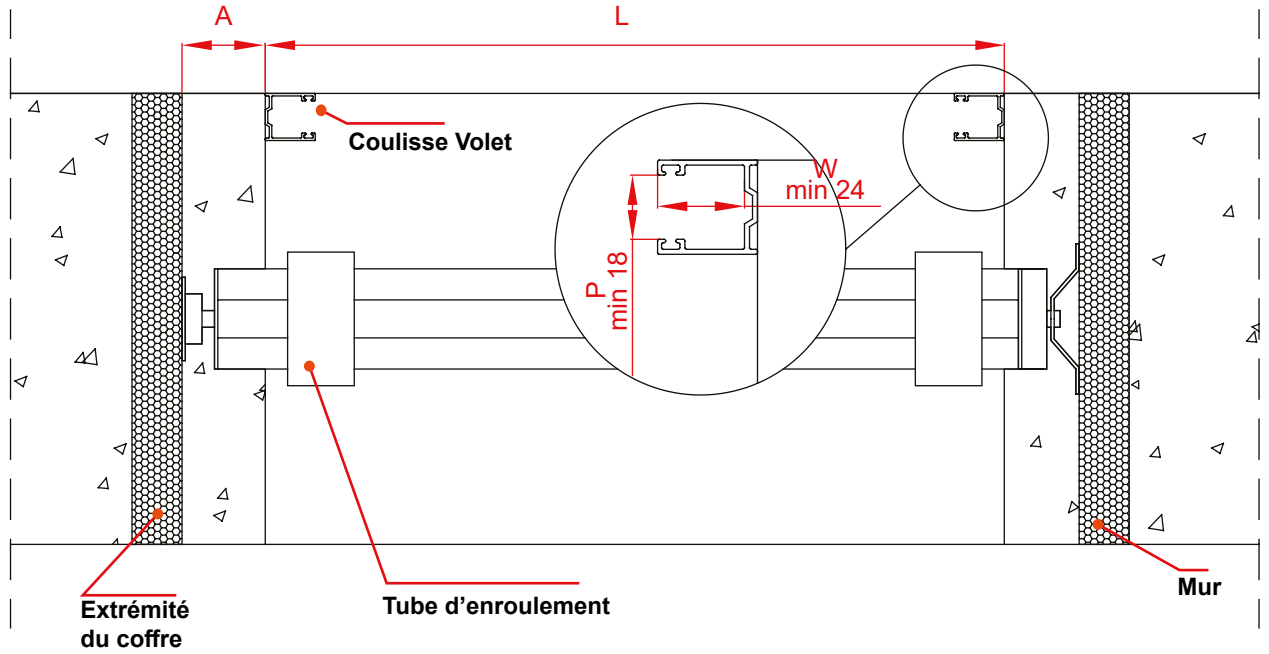
LARGEUR MAXIMUM 2400MM

ENROULEMENT INTÉRIEUR

ORIENTATION DES LAMES 60° FIXE

# COUPE HORIZONTALE

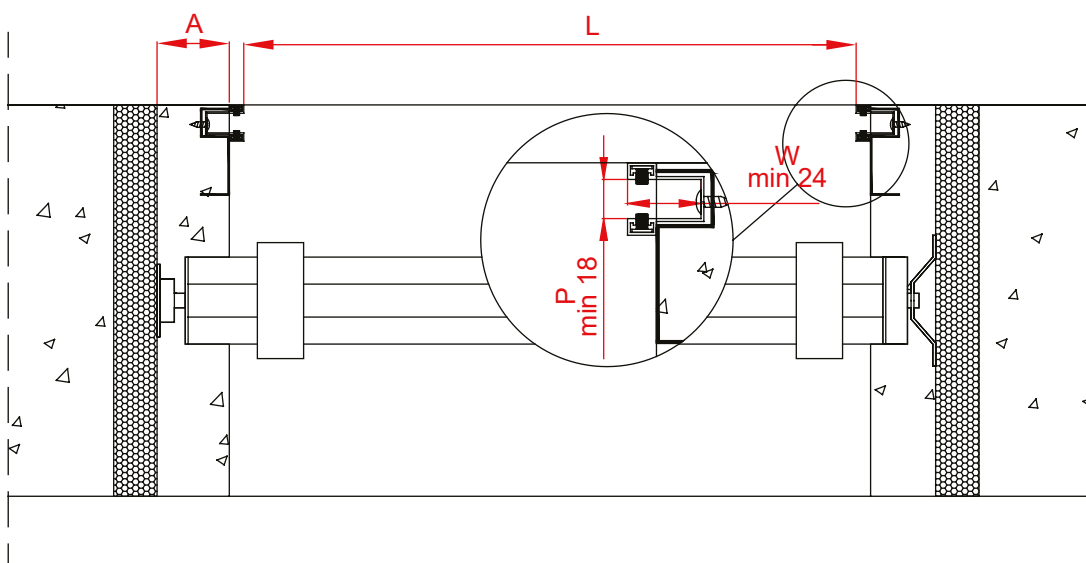
## COULISSES FOURNIES PAR ROLLTEK



### COFFRE

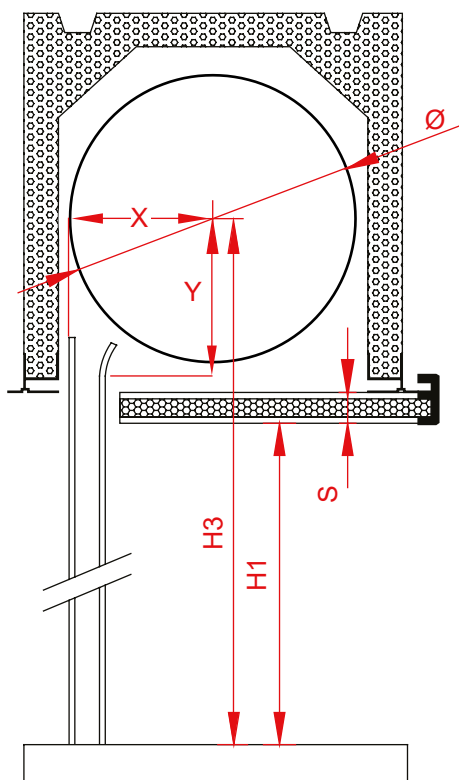
	L	A
Jeux fonctionnel	L	50 mm min
Inspection intérieure	L	100 mm min

## GUIDES EXISTANTS



### COFFRE

	L	A
Jeux fonctionnel	L + 50	50 mm min
Inspection intérieure	L + 50	100 mm min

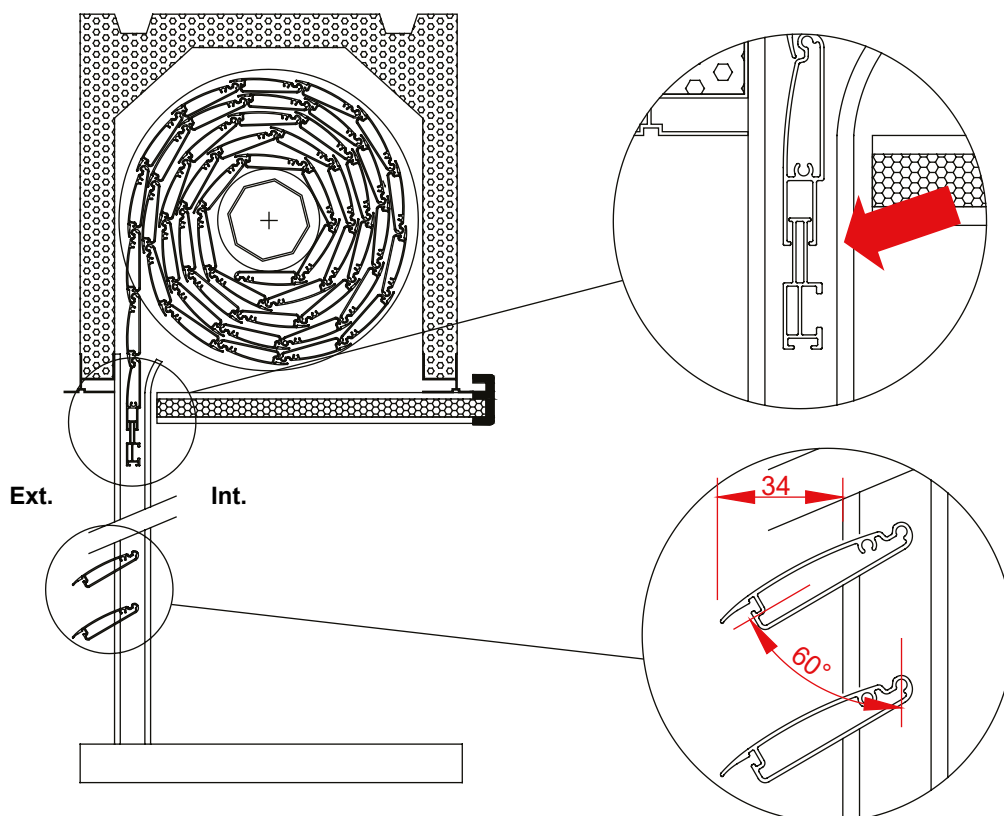


**DIAMÈTRE D'ENROULEMENT**

H1	Ø	X	Y
1000	200	105	110
1200	205	110	115
1400	210	110	115
1600	220	115	120
1800	225	120	125
2000	230	120	125
2200	235	125	130
2400	245	130	135
2600	255	135	140
2800	265	140	145
3000	275	145	150

Mesure en mm

Les côtes X et Y doivent être considérées comme des dimensions minimum. Elles peuvent être augmentées jusqu'à 10mm maximum. Ces deux côtes doivent être changées de la même quantité afin d'assurer une bonne inclinaison de la chaîne d'orientation



Tablier en position ouverte, la fin de course haute est atteinte quand la lame finale est apparente (voir flèche rouge).

Le degré d'orientation maximum est de 60°. Dans cette position l'extrémité de la lame sort vers l'extérieur de 34mm

**TK1435  
LAME SUPÉRIEURE**

POIDS  
0,369 KG/M



**TK1432  
LAME**

POIDS  
0,386 KG/M



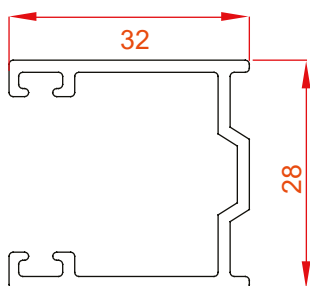
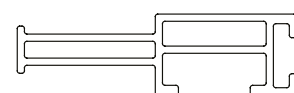
**TK1433  
COMPENSATEUR**

POIDS  
0,380 KG/M



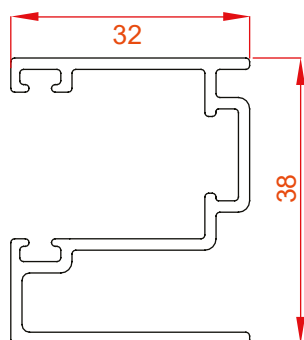
**TK1434  
POSITIONNEUR**

POIDS  
0,251 KG/M



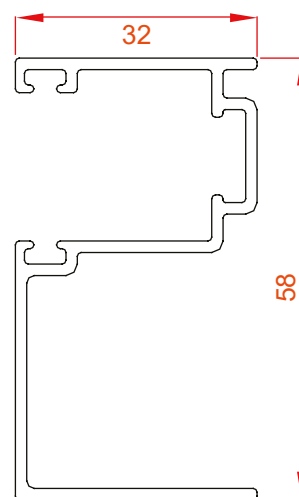
**TK1431  
GUIDE SIMPLE**

POIDS  
0,320 KG/M



**TK1436  
GUIDE AVEC PETITE ÉPAULE**

POIDS  
0,590 KG/M



**TK1438  
GUIDE AVEC LARGE ÉPAULE**

POIDS  
0,670 KG/M

**RA0008  
VERROU**



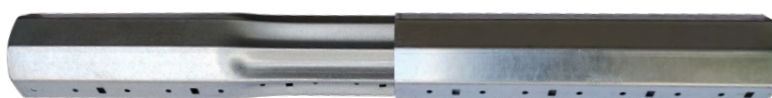
**RA0010  
TULIPE POUR GUIDE  
TK1436 ET 1438**



**RLS001  
SUPPORT D'AXE**



**RN0053  
TUBE OCTOGONALE TÉLESCOPIQUE**



## MOTORISATIONS & MECANISMES

ROLLTEK, Le volet roulant à lames orientables, contrairement aux volets roulants classiques a trois positions fondamentales :

Ouverture et enroulement dans le caisson ;

Fermeture totale avec 99% d'occultation ;

Orientation des lames ;

Ci-dessous notre tableau de sélection des orientations et manipulations pour chaque modèle de la gamme ROLLTEK.

### TABLEAU DE SELECTION

	SMART	SLIM	EXTRA	OLA
ORIENTATION MANUELLE PAR TREUIL		//		//
MOTEUR STANDARD	//	//		//
MOTEUR NERO R				//
MOTEUR SOMFY RTS OXIMO	//	//		
MMOTEUR SOMFY IO ALTUS RS				//
MOTEUR CHERUBINI MODO RX				//
MOTEUR CHERUBINI CLIMA RX	//	//		
MOTEUR CHERUBINI CLIMA RX PLUS			//	
MOTEUR IDEMO IDX-PRO	//	//		

### MOTEUR STANDARD

Moteur avec 2 fins de course mécaniques, manipulation sur le principe de l'homme mort. Ce système ne peut être intégré à un système domotique.

Fonctionnement d'ouverture, fermeture et orientation des lames uniquement par interrupteur.

Livré avec support 4 pans.

### MOTEUR NERO

**NERO R** - Moteur équipé de 2 fins de courses électroniques et 1 position préférée (lames fermées ou inclinées) Il est uniquement contrôlé par contrôle électronique.

Il est possible de commander l'ouverture depuis la télécommande avec une pression sur le bouton UP.

La fermeture lames fermées (position préférée) se fait avec une pression longue sur le bouton central (STOP) de la télécommande.

L'orientation des lames se fait dans toutes les positions et s'active avec une pression sur le bouton DOWN de la télécommande.

Plusieurs volets peuvent être contrôlés simultanément. Ils sont toujours livrés avec le support 4 Pans.



GO-P1

COMMANDE MURALE MONO CANAL



GO-1

COMMANDE RADIO MONO CANAL



GO-4

COMMANDE RADIO 5 CANAUX

**IDX-PRO** - Moteur avec 2 fins de course électroniques avec fonction d'orientation des lames gérable simultanément par télécommande radio ou interrupteur sans verrouillage. Le moteur est compatible avec les systèmes KNX. Pour réaliser l'inversion de mouvement, ce moteur utilise trois fils auxiliaires avec des contacts secs.

L'ouverture et la fermeture peuvent être gérées en appuyant sur l'interrupteur pendant plus de 2 secondes ou en appuyant longuement sur la télécommande. L'orientation des lames qui peut se faire depuis n'importe quelle position en appuyant simultanément sur les boutons haut et bas de l'interrupteur plus de 2 secondes ou à partir de la télécommande en appuyant sur le bouton STOP pendant plus de 2 secondes.

Plusieurs volets peuvent être commandés simultanément avec une télécommande radio ou un interrupteur général. Les positions de fin de course peuvent également être appelées à partir du système domotique. Ils sont livrés avec un axe rond mais peuvent être livrés sur demande avec un axe quatre pans.

**FIT-PARED**  
COMMANDE  
RADIO EN  
APPLIQUE



**SMART 6**  
COMMANDE  
RADIO  
6 CANAUX



**SMART 1**  
COMMANDE  
RADIO MONO  
CANAL



## TABLEAU COMPARATIF FACTEUR SOLAIRE GTOT / ROLLTEK

Le facteur solaire, dit facteur G<sub>tot</sub> représente la proportion du flux énergétique transmise par le vitrage. Sa valeur est un coefficient compris entre 0 et 1. Il mesure la contribution d'un vitrage et d'une protection solaire à l'échauffement de la pièce.

**Plus la facteur solaire est faible, plus les apports solaires sont faibles.**

**Une protection solaire, pour être efficace doit avoir un facteur solaire < à 0,30.**

**La norme EN14501 définit la classification suivante G<sub>tot</sub> = facteur solaire total "vitrage + protection solaire".**

### FACTEUR SOLAIRE G<sub>tot</sub>

Classes	Facteur G <sub>tot</sub>	Évaluation
4	G <sub>tot</sub> < 0,10	Très bon effet
3	0,10 < G <sub>tot</sub> < 0,15	Bon effet
2	0,15 < G <sub>tot</sub> < 0,35	Effet Modéré
1	0,35 < G <sub>tot</sub> < 0,50	Peu d'effet
0	G <sub>tot</sub> > 0,50	Très peu d'effet

FACTEUR G <sub>tot</sub> / Descriptif vitrage		SANS ROLLTEK	AVEC ROLLTEK
A	VITRAGE CLAIR 4 mm	0,84	0,2
B	DOUBLE VITRAGE 4-12-4	0,76	0,14
C	DOUBLE VITRAGE 4-16-4 + ARGON	0,59	0,081
D	DOUBLE VITRAGE 4-16-4 + ARGON ET FILTRE SOLAIRE	0,32	0,076